

# 買2送2

**mirus bio**

cells in focus **ibidi**

訂購本刊任兩件 Mirus 轉染試劑  
(TransIT-X2®、TransIT®-LT1)

或任兩件 ibidi 細胞影像實驗耗材  
(Culture-Insert 2 Well、 $\mu$ -Slide 8 Well、8 Well Chamber, removable)

就送 2 件細胞實驗相關耗材  
(詳情請洽伯森業務專員)

本活動有效期間為 2024/10/22~12/31，需隨需隨貨開立發票，且不得與其他優惠併行使用  
伯森生物科技(股)公司保有活動解釋之權利

TransIT-X2 是廣效型轉染試劑，可用於轉染 Plasmid DNA、siRNA、RNP，無論是細胞株或初代細胞均具有高轉染效率

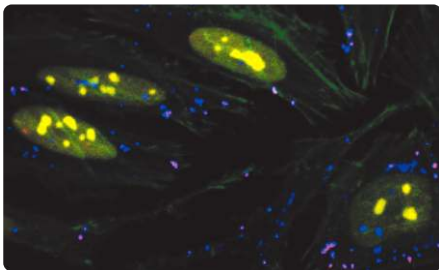
Culture-Insert 可輕鬆製造出大小一致的細胞間隙 (500  $\pm$  100  $\mu$ m)，應用於傷口癒合、細胞遷移、細胞侵襲、細胞共同培養等實驗

$\mu$ -Slide 8 Well 可平行測試 8 種實驗條件，並呈現高品質的細胞顯微影像，適合活細胞影像觀察攝影、免疫螢光染色、細胞轉染等實驗

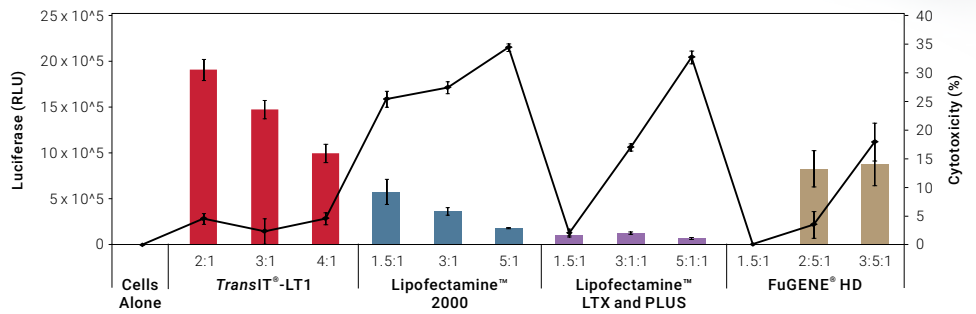


TransIT-LT1 是常年暢銷不墜的經典產品，適用在多種細胞的 Plasmid DNA 轉染實驗，能有效節省實驗花費與縮短測試時間

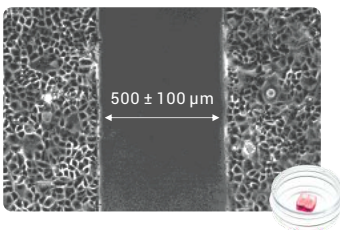
8 Well Chamber, removable 可同時進行 8 個免疫螢光染色實驗，從細胞培養、染色到顯微鏡觀察均能 "All-in-one" 完成，一氣呵成高便利



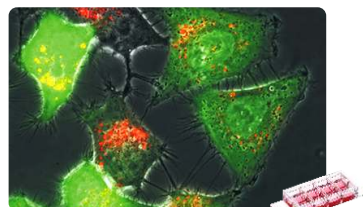
TransIT-X2 對各種細胞皆具有高轉染效率，還具有極佳的 Plasmid DNA 與 siRNA 共轉染效果 | Yellow (nuclear YFP), Blue (Cy5 labeled nuclear YFP plasmid DNA), Red (Cy3 labeled siRNA), Green (actin cytoskeleton).



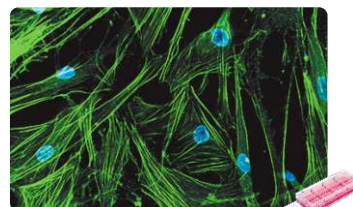
與他牌轉染試劑相比，TransIT®-LT1 轉染效率更高、毒性更低 | 分別使用 TransIT®-LT1、Lipofectamine™、FuGENE® 等多款市售轉染試劑產品將 Luciferase 表現質體轉染至 HepG2 細胞中，報導基因表現量與細胞毒殺試驗的平行測試結果均顯示 TransIT®-LT1 性能更佳。



Culture-Insert 能夠輕鬆製造出大小一致的細胞間隙 | 使用 Culture-Insert 進行傷口癒合實驗，實驗再現性比 Scratch assay 更佳！



$\mu$ -Slide 8 Well 底部厚度符合 #1.5 蓋玻片，影像清晰易觀測 | Rat fibroblast cells 24 hours after transfection with pCMV-eGFP. Red: Rhodamine-labelled fluorescent lipoplexes, Green: eGFP fluorescence.



8 Well Chamber, removable 可大幅提高細胞免疫螢光染色的操作便利性 | Trabecular meshwork cells of the human eye, cultured on the ibidi 8 Well Chamber, removable. F-actin filaments are displayed in green; nuclei are stained with DAPI (blue).



瀏覽線上 DM

