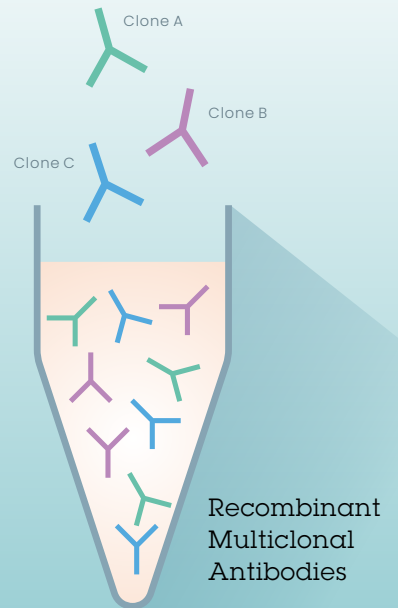


重組複合抗體

Recombinant Multiclonal Antibodies

由 2~4 種重組單株抗體混合組成的革命性創新產品，能辨識目標蛋白質的多個抗原決定位 (epitopes)，將單株抗體與多株抗體優勢完美融合於一體！

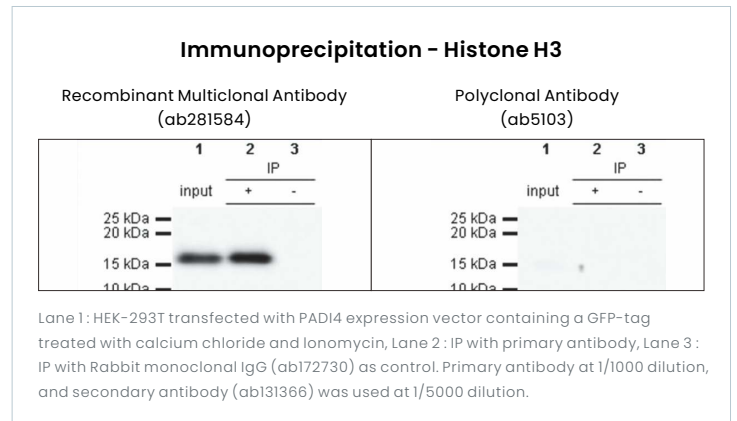
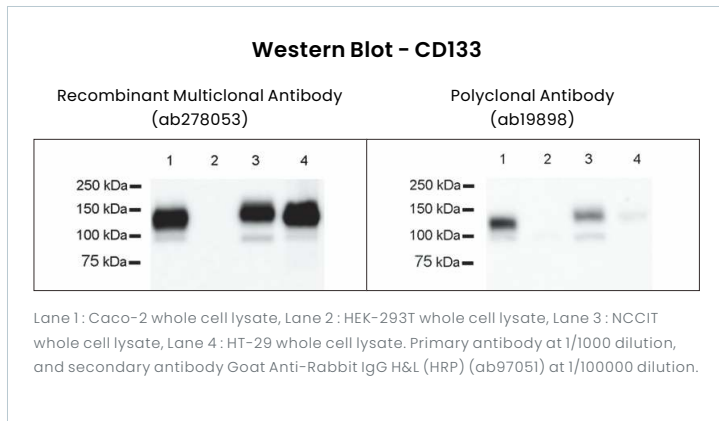
- 高靈敏度**
 由於重組複合抗體可以和目標蛋白質的多個抗原決定位結合，因此特別適合**低表現量**的蛋白質偵測或用於**同時檢測目標蛋白質的多個轉譯後修飾**
- 高專一性**
 重組複合抗體保有單株抗體的高專一性，可精準辨識目標蛋白質
- 高再現性**
 使用嚴格控管的重組抗體製程工藝製造，可最大程度維持批次間的穩定性，確保實驗再現性



產品諮詢與最新活動訊息，歡迎洽詢 abcam 台灣代理 [伯森生技](#)



重組複合抗體是傳統多株抗體的最佳取代產品，能讓實驗的靈敏度、專一性和再現性通通 UP！



重組複合抗體熱門商品

產品名稱	訂購貨號
Recombinant Anti-CD133 antibody [RM1002]	ab278053
Recombinant Anti-pan Cytokeratin antibody [AE1/AE3 + 5D3]	ab86734
Recombinant Anti-Histone H3 (citrulline R2 + R8 + R17) antibody [RM1001]	ab281584
Recombinant Anti-IL-1 beta antibody [RM1009]	ab283818
Recombinant Anti-iNOS antibody [RM1017]	ab283655
Recombinant Anti-MMP9 antibody [RM1020]	ab283575



Recombinant Multiclonal Antibodies

