

abcam

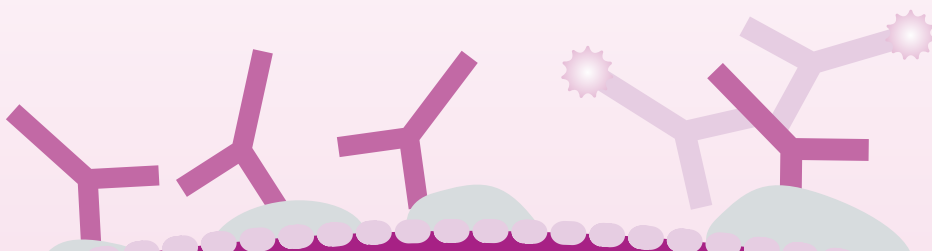
一級抗體88折特惠

2022/6/13 ~ 7/27

活動詳情與完整產品資訊請洽 Abcam 台灣代理 [伯森生技](#)



55,300+ 個優惠抗體



{ RabMAb
technology }

RabMAb® 專利兔單株抗體技術
提供更優越穩定的實驗再現性



連續七年獲得 CiteAb 獎項肯定
<https://www.citeab.com/awards>

{ KO
Validated }

Knockout (KO) 驗證抗體
提供更準確可靠的實驗結果

數十萬篇引用文獻
多樣化的一級抗體產品規格

RabMAb® 兔單株抗體 >

- 高專一性、低背景值，特別適合 IHC 免疫組織化學染色實驗
- 高親和力，比鼠單株抗體高出 100-1000 倍
- 可辨識多種抗原，包含小分子及後轉譯修飾 (PTM) 目標
- 可用於鼠源樣本，降低 Cross-reactivity

Carrier-free 無載體單株抗體 >

- 不含 BSA, Sodium Azide, Glycerol
- 可與螢光、酵素、金屬、奈米金等各種標記物高效率結合
- 適合多重檢測技術，如 CyTOF、Multiplex IHC 等
- 部分品項通過低內毒素檢測 (≤ 1 EU/ml)

Monoclonal 單株抗體 >

- 提供比多株抗體更高的專一性與批次穩定性
- 超過 3 萬種品項選擇
- Knockout (KO) 驗證抗體提供更準確可靠的實驗結果

Bioactive *in vivo* 實驗等級抗體 >

- 經生物活性測試，可供進行細胞與動物功能性實驗
- 通過 LAL 檢測，為低內毒素抗體 (≤ 1 EU/ml)
- 不含 BSA, Sodium Azide, Glycerol，有效降低實驗干擾因素
- 1 mg/ml 高濃度包裝

Recombinant 重組單株抗體 >

- 基因重組技術，提升抗體的專一性與親和力
- 優於單株抗體的批次穩定性與實驗再現性
- 多樣化的宿主選擇，如人類、兔子、老鼠、山羊、羊駝等
- 大部分產品為 RabMAb®，提供更優越的專一性與靈敏度

Polyclonal 多株抗體 >

- 經實驗應用驗證，降低產品批次間差異的影響
- 多樣化的宿主選擇，除常見的人類、兔子、老鼠、山羊等，特別推薦具有更高專一性與親和力的雞源 IgY 多株抗體 (chicken polyclonal IgY antibodies)

伯森生技

伯森生技客服專線

北部 0800-059668 南部 0800-259988

